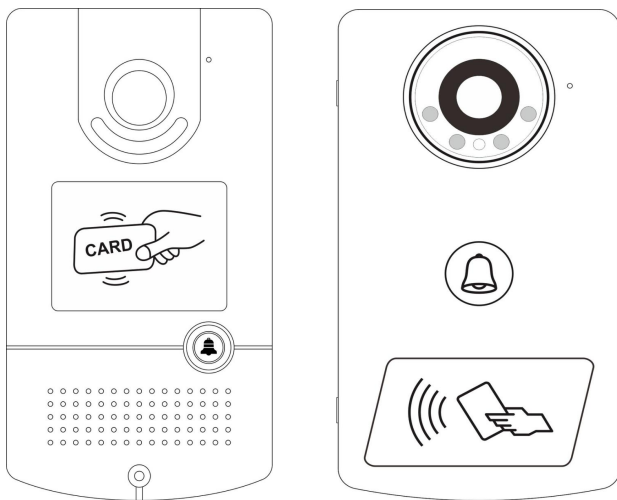


楼宇对讲系统

别墅门口机使用手册


产品型号：



生产/经销商：

欢迎选用我公司的楼宇对讲产品！

本产品采用当今最先进的电子通信技术设计，以优良的 SMT 工艺生产，经过严格的质量保证体系的测试与检验，具有高集成度、高可靠性、高性价比等特点，为值得信赖的安防对讲产品。

 电源电压要求为直流 12V, 不可过高, 或极性接反

设备内含敏感电子元器件, 需注意防潮、防水、防高温等

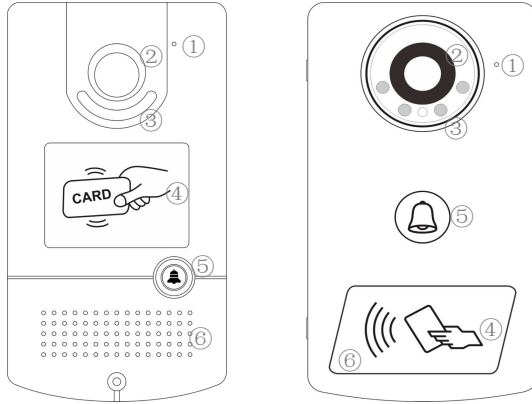
装箱清单 (表中配件可能根据型号不同而有所增或减)

序号	附件名称	数量	备注
1	主机	1 台	
2	预埋盒 (含配套螺丝)	1 个	可能另行包装
3	配线	1 套	电源线: 2PIN 线 x 1 开锁线: 6PIN 线 x 1
4	说明书	1 本	
5	合格证	1 张	

 产品外观、尺寸、功能及界面与实物可能有所不同, 以实物为准!

一、产品介绍

1. 产品外观（产品外观、尺寸、功能及界面与实物可能有所不同，以实物为准）



①	②	③	④	⑤	⑥
MIC	摄像头	补光灯	门禁刷卡区	呼叫按钮	喇叭

二、门禁开锁

通过 IC 卡开锁时，使用正确的 IC 卡刷卡后，将发出“滴”提示声，表示门锁正常打开，用户可以开门进入；否则，将发出“滴滴”提示声，代表出错，无法开锁。

三、呼叫对讲

短按呼叫按钮，可直接呼叫住户，被叫方接听后即可开始可视对讲。当被叫方进行开锁操作时，会发出声音提示。被叫方设置了“主人留言”的，如果 35 秒后无人接听，自动进入主人留言提示状态，访客可在听完留言的“嘟”声后，留下自己的语音信息。留言时长最

长为 15 秒，结束后自动挂断。

长按呼叫按钮，可直接呼叫管理中心，当管理中心接听后，可进行可视通话。在呼叫或通话期间可再次按呼叫键挂断通话。

四、系统设置

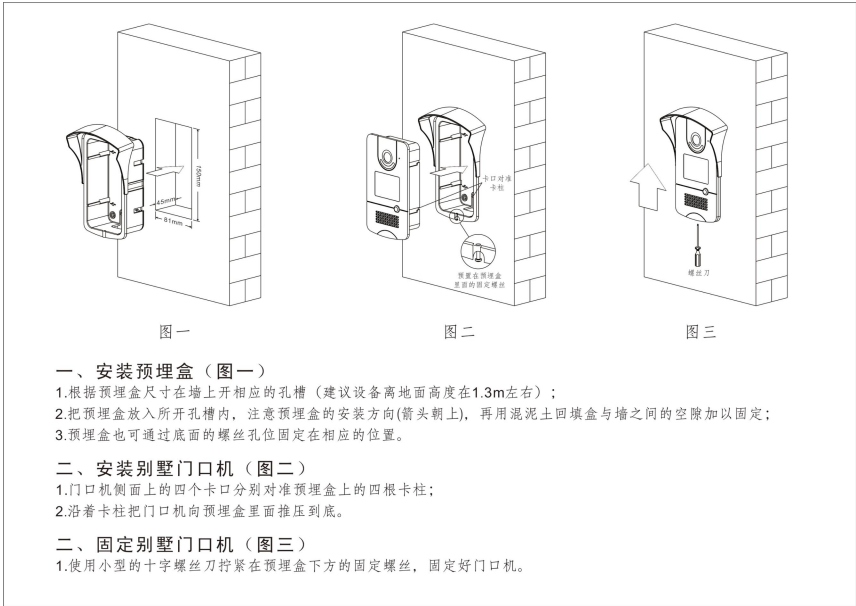
别墅门口机安装后，需要根据小区的编码规则，通过室内机为别墅门口机设置对应的设备号码，以及相应的其他参数。

1. 号码设置：联网状态下，在室内机“工程系统设置”中的“门口机设置”下，更改“终端号”（如更改号码为：010201），点击“确认”，提示“房号修改成功”，别墅门口机将自动重启，即更改设置成功。然后将室内机房号更改为相应的房号（如相应房号为：01020101）。

2. 铃声音量设置：联网状态下，在室内机“工程系统设置”中的“门口机设置”下，根据需要设置别墅门口机的铃声和音量，点击“确认”，即可更改音量大小。

3. 增加、删除卡：用户可在联网状态下，通过管理中心软件或在线的室内机的“用户系统设置”下的“门口机设置”，点击“增加普通卡”或“增加胁迫卡”，以及“删除卡”等操作，为业主添加、删除门禁卡。

五、安装说明



（产品外观、尺寸、功能及界面与实物可能有所不同，以实物为准）

六、技术参数

供电电源	DC12V
最大功耗	2W
联网接口	RJ45 10M/100M
安装方式	入墙式
工作温度及湿度	-10℃~55℃，10%~95%
整机尺寸	91mm*162mm*36mm
预埋盒尺寸	不带防雨罩：91mm*162mm*49.5mm 带防雨罩：122mm*181mm*84mm

七、故障分析与排除

如系统不能正常工作，可在断电后按下表逐一检查。如未查明故障原因，请通知代理商或厂家处理，不可自行拆机修理，否则，由此造成的保修条款失效，将由用户自行承担。

序号	故障现象	故障原因分析	排除方法
1	开机后无反应	电源接插座是否插稳或接错。	检查电源线是否有电压或连接是否良好。
2	无法呼叫	1. 网络线未接好或者网络不通 2. 门口机号码未设置好	1. 检查网络链接 2. 重新设置机器编号
3	通话无声音	系统设置错误	通过室内机调节通话或回铃音量，重新设置参数
4	用户不能开锁	外接开锁模块故障	检查或更换开锁模块